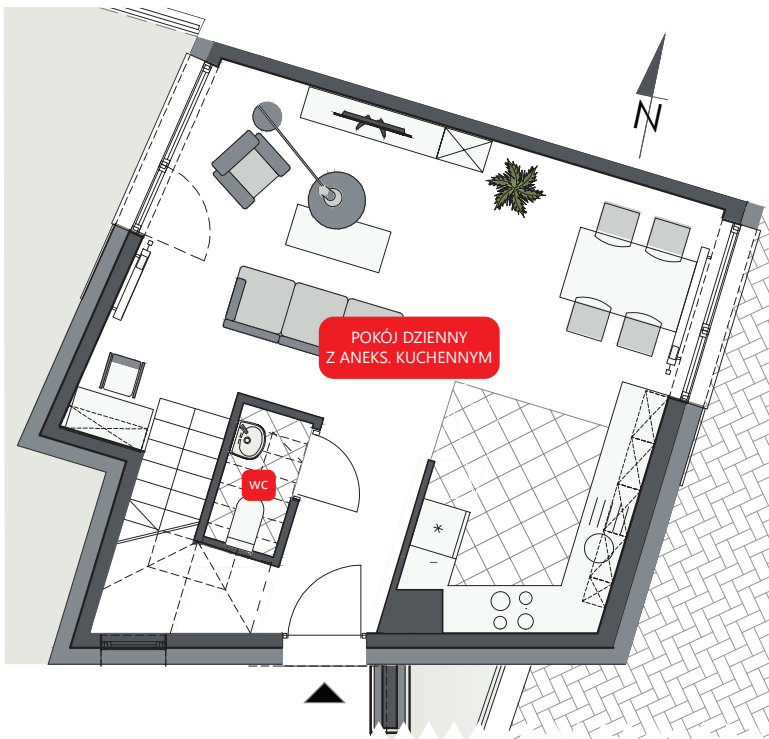
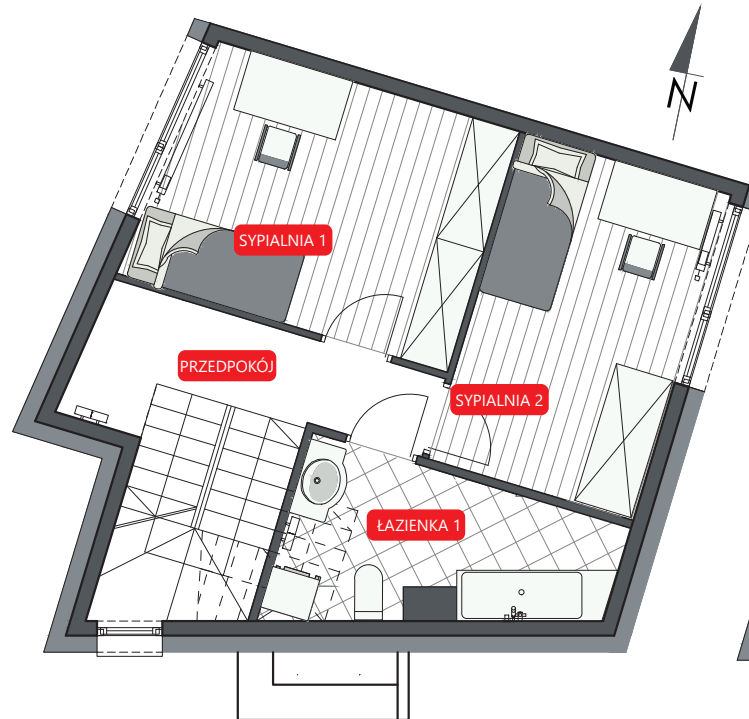


PARTER



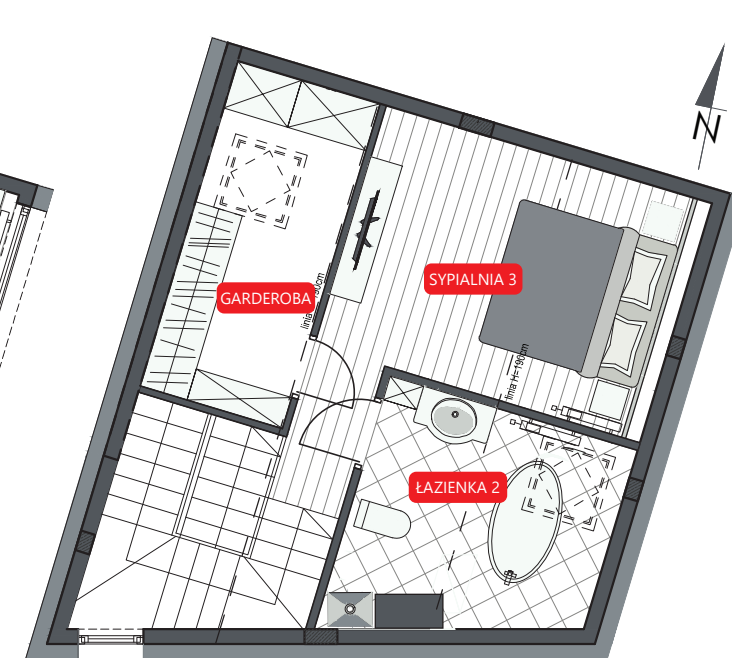
POMIESZCZENIE	POW. [m ²]
POKÓJ DZIENNY Z ANEKS. KUCHENNYM	35,34
WC	1,09

1. PIĘTRO



POMIESZCZENIE	POW. [m ²]
PRZEDPOKÓJ	10,22
ŁAZIENKA 1	7,23
SYPIALNIA 1	10,70
SYPIALNIA 2	10,90

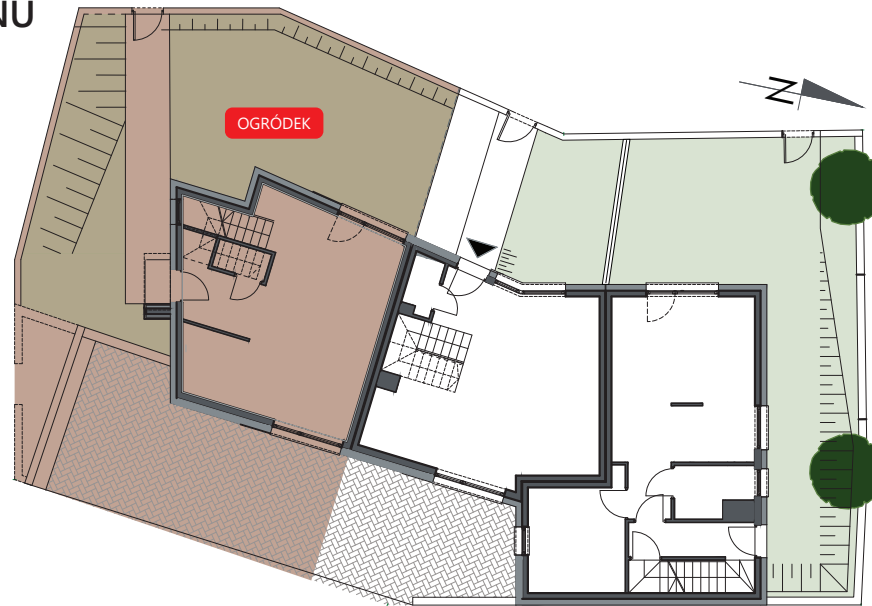
PODDASZE



POMIESZCZENIE	POW. [m ²]
GARDEROBA	1,25
ŁAZIENKA 2	4,00
SYPIALNIA	13,66
POW. MIESZKALNA RAZEM	94,39
POW. UŻYTKOWA RAZEM	135,81

ZAGOSPODAROWANIE TERENU

	POW. [m ²]
DZIAŁKA, w tym	197,95
OGRÓDEK	85,30



KONTAKT

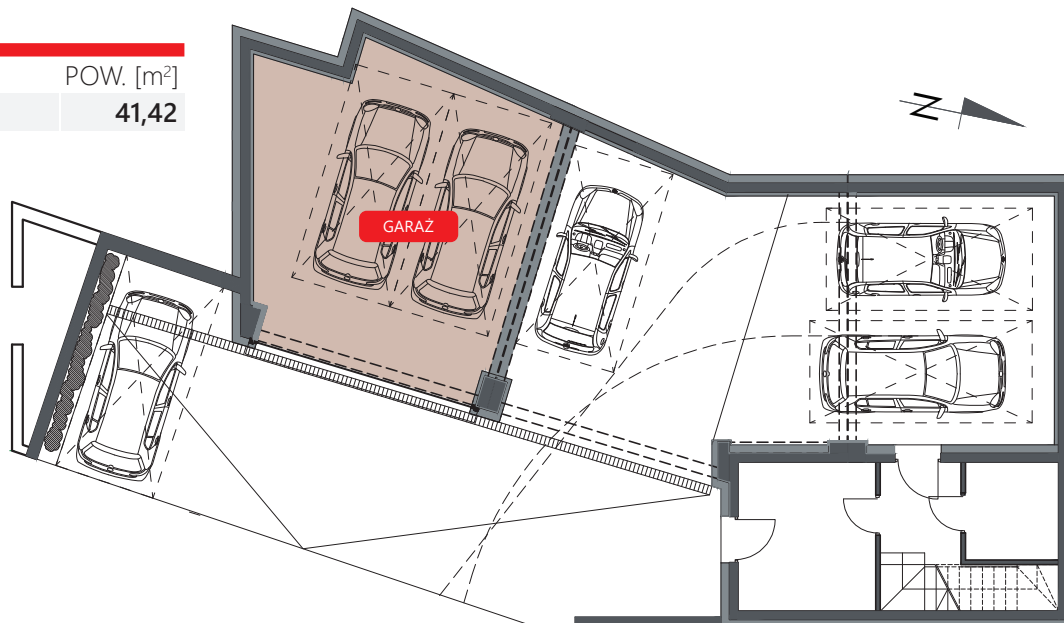
www:
wasowicz.eu/litewska

tel. komórkowy:
501-633-399, 506-039-033

tel. biurowy:
91 812-12-72

PRZYZIEMIE

	POW. [m ²]
GARAŻ	41,42



Powierzchnia pomieszczeń nie uwzględnia przestrzeni poniżej 1,4m, powierzchnia w części o wysokości w świetle pomiędzy 1,4m i 2,2m zaliczona do powierzchni w 50%, a powierzchnię w części o wysokości 2,2m i więcej zaliczona do powierzchni w 100% (Rozporządzenie Ministra Transportu, Budownictwa i Gospodarki Morskiej z dnia 25 kwietnia 2012 r. ws. szczegółowego zakresu i formy projektu budowlanego). Rzuty lokali oraz kondygnacji mają charakter jedynie poglądowy, szczegółowe informacje z uwzględnieniem długości i szerokości pomieszczeń podane w projekcie wykonawczym. Przedstawione dane odpowiadają stanowi projektu na dzień 19.07.2017 r. W celu uzyskania aktualnych informacji prosimy o kontakt telefoniczny lub za pośrednictwem poczty elektronicznej.